



PÉPINIÈRES
et PAYSAGES

delle
NORMANDIE

Les **Artisans** du Végétal
Pensez global, achetez local





Toute l'équipe vous accompagne pour votre jardin.

Alexis, Julie, Eva, Laëtitia, Marcel

Didier ANQUETIL

OUVERTURES SPÉCIALES :

Dimanches + jours fériés
14h - 18H30
(fermé lundi 1er mai)

Suivez-nous sur notre site
www.dellenormandie.com

Sur notre page Facebook
www.facebook.com/dellenormandie

Et notre compte Instagram :
www.instagram.com/pepinieres_paysagesdelle/

Calendrier du printemps

MARS

Animation de taille **samedi 14 mars 2026**

AVRIL

Portes ouvertes « VÉGÉTAL EN FÊTE »
Samedi 25 et dimanche 26 avril 2026

MAI

Samedi 9 et dimanche 10 mai 2026
PRESQU'ILE EN FLEURS à Cherbourg

NEURODON : 6€ entrée au Jardin d'Elle dont 2€ reversé à la FRC (Recherche Maladie Cerveau)


Fondation
pour la Recherche
sur le Cerveau

Portes ouvertes Le Végétal en fête !

Samedi 25 avril • 9h-12h & 14h-18h30

Dimanche 26 avril • 14h-18h30

SAMEDI : Animation « BONZAÏS AU JARDIN » avec la Société Horticulture St Lô

SAMEDI ET DIMANCHE : Lutter contre le changement en plantant des végétaux produits et acclimatés localement climatique.

Sollicitez les compétences de nos pépiniéristes et paysagistes pour aménager votre jardin : sophistiqué, naturel, coloré, sobre ou minéral, nous vous aidons à imaginer et composer selon vos goûts, pour qu'il soit des plus beaux.

Nous avons un large choix de plantes à vous proposer !



PHYGELIUS rectus
"Colorburst white"

Notre coup de coeur !

Belle vivace dit « Fuschia du cap ». Semi-persistante, sa floraison estivale trouve sa place en massif ou en pot. Rustique, elle demande un sol drainé.

OFFRES

Samedi 25 et
Dimanche 26 avril 2026

- Accès gratuit au Jardin d'Elle
- 1 petit godet de vivace offert dès 30€ d'achat*

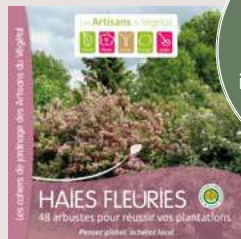
* 1 offre par achat, par client et par week-end non cumulable sur une sélection de vivaces et dans la limite des stocks disponibles.

La petite haie

Si la haie est petite, contentez-vous de 3 à 4 arbustes de variétés différentes dans une séquence que vous répétez tout le long.

1 2 3 4 1 2 3 4 1 2 3

1 2 3 1 4 1 2 3 1 4 1



Téléchargez notre *cahier de jardinage* Haies sur notre site internet ou venez le chercher chez nous !

Haie fleurie et mélangée

Une haie mélangée est un spectacle dont on ne se lasse pas. La place qu'on lui consacre n'est vraiment pas perdue !

La grande haie

Une haie plus longue (sur 2 rangs) peut comporter plus d'arbustes différents. Vous pouvez composer une séquence pour chaque rangée.

Vous pouvez vous amuser à créer des regroupements qui forment des sortes de bosquets, chaque séquence reprenant son cours ensuite.

Placez les arbustes les plus bas du côté visible depuis la maison, les autres faisant écran et brise-vent à l'arrière plan.

1 2 3 4 5 5 1 2 3 4 1

2 2 6 7 5 6 7 8 4 4

1 2 3 4 5 1 2 3 4 5 1

6 7 8 9 6 7 8 9 6 7 8



Comment planter un arbre, arbuste et haie ?





Comment et quand
tailler une lavande ?

Les lavandes

Plante méridionale par excellence, la lavande rappelle l'atmosphère des vacances et de l'été ; son parfum délicieux et subtil attire toutes sortes d'insectes butineurs.



Sachant qu'elle est aussi cultivée jusqu'en Angleterre, vous pourrez la **planter dans toutes les régions**, pour peu que vous veilliez à un ensoleillement maximal et une terre bien drainée (l'idéal étant un talus ou une rocaille pour que les pierres accumulent la chaleur).

D'un entretien facile et ne nécessitant que peu d'arrosage, la pérennité de vos lavandes demandera une **taille juste après la floraison** et la récolte de ses précieuses fleurs. Sa floraison d'avril à août (suivant les variétés) égayera votre jardin ou votre terrasse d'une touche de « Sud » !

Je vous attends pour vous conseiller sur la variété la mieux adaptée à vos envies !

La lavande et ses secrets

L'huile essentielle fera disparaître vos maux de têtes ou vous aidera à vous endormir, tandis que quelques fleurs parfumeront délicatement vos plats, glaces et pâtisseries.

Au jardin, associée aux rosiers, elle fera **fuir les pucerons** tandis que ses fleurs séchées dans des sachets de tissu éloigneront les mites de vos penderies.



Arrosage et économie d'eau

Arroser est un jeu d'enfant, oui, mais quelques petites astuces permettent d'optimiser cette opération.



Du matin ou du soir ?

Il y a deux écoles concernant l'arrosage, celle qui préfère le matin et celle qui recommande le soir. Dans tous les cas, évitez les arrosages en milieu de journée, particulièrement lors des fortes chaleurs.

Arrosez directement aux pieds de vos plantes afin de ne pas gaspiller l'eau et d'éviter la prolifération des mauvaises herbes.

Ne jamais arroser les feuilles ou les fleurs afin de ne pas favoriser l'apparition de maladies.

Le paillage est un allié de choix pour l'arrosage, il permet de limiter l'évaporation et ainsi de faire des économies d'eau et de temps. Un terreau de qualité avec rétenteurs d'eau permet également d'espacer les fréquences d'arrosage de manière significative.

Savoir quand la plante a besoin d'eau

Les plantes ont des besoins différents en eau, il est donc difficile de donner une règle générale. En fonction des variétés, de l'exposition et de votre sol, les besoins en eau sont très variables.

Cependant, on peut considérer que l'on doit arroser lorsque la terre est sèche. Enfoncez un doigt sur 3cm, s'il n'y a pas d'humidité, alors il est temps d'arroser.



Cultivez votre jardin secret



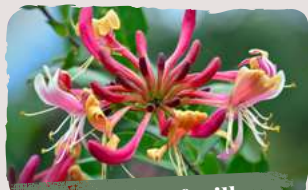
L'Akébie

Cette plante originale au feuillage semi-persistant, facile d'entretien habillera rapidement vos murs et offrira une belle note d'exotisme à votre extérieur.



Le Jasmin étoilé

Le plus odorant et facile à cultiver. A planter dans un sol bien drainé (hors période de gel ou de chaleur). Son feuillage persiste tout au long de l'année et sa croissance rapide peut atteindre jusqu'à 5 mètres de haut !



Le Chèvrefeuille

C'est le plus résistant à l'hiver. Le chèvrefeuille est très résistant au gel et supporte une température allant jusqu'à -25 °C. Un arrosage et une taille régulière au sécateur suffisent.



Le Photinia

Le photinia est l'idéal pour des haies occultantes en bacs ou en pleine terre.



Le lierre

Plante grimpante vigoureuse à croissance rapide. Adapté à la culture en bac. Pour toutes expositions.



Le clématite



Des arbustes au feuillage dense pour vous cacher, des grimpantes pour couvrir vos murs et palissades... Ces plantes se cultivent en pot si vous disposez d'une terrasse ou en pleine terre si vous souhaitez qu'ils s'épanouissent davantage.

Confiez-nous la conception de votre jardin !

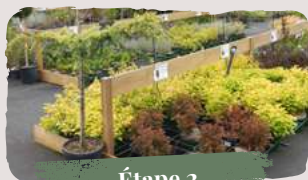
Concevoir le projet qui vous ressemble, c'est notre métier !

Grâce à notre large gamme de végétaux en direct du producteur, et à notre savoir-faire, nous vous proposons des conceptions créatives et originales élaborées dans le respect de vos attentes et de votre budget. Venez avec un plan et des photos de l'endroit à aménager (jardin, massifs, balcon, terrasse, verger, potager, pots et jardinières), nous vous aidons à choisir et à concevoir votre projet.



Étape 1

La rencontre à la serre



Étape 2

Le choix des végétaux



Étape 3

Le conseil et le croquis de plantation



Étape 4

A vos pelles et râteaux !
Suivez le plan et les distances de plantations

Avec nos conseils :
vous aurez un jardin
fleuri toute l'année !

Comment tailler ses arbustes fleuris ?

La taille est essentielle pour le bon développement de la plante, pour équilibrer le port d'arbuste et pour la floraison.

Arbustes caducs

Taillez les arbustes printaniers après leur floraison (lilas, hortensia, forsythia, genêt, amandier...). Taillez en hiver les arbustes à floraison estivale (millepertuis, hibiscus...).

Lors de ces deux tailles, supprimez les branches mortes et malades, ré-équilibrez la forme du sujet et aérez le centre de l'arbre pour favoriser la pénétration de la lumière. Vous pouvez effectuer une taille légère en automne.

Arbustes persistants

Chez les arbustes à feuillage persistant (photinia, pittosporum, if commun, cotonéaster, escalonia, laurier rose, laurier-tin, arbusier, troène, abélia...), effectuez **trois tailles différentes** : en mars, taillez-le pour lui redonner une belle forme. Ensuite en été, taillez les branches disgracieuses. Enfin en automne, taillez les plus grosses branches pour équilibrer l'arbuste. Ainsi, vous relancerez la vigueur de l'arbre.



Comment tailler un arbuste ?

Astuce

Broyez vos branchages et utilisez-les pour pailler vos massifs avant l'hiver. Attention, certaines plantes ne nécessitent pas de taille (le magnolia, le camélia, le skimmia du Japon et le rhododendron). Supprimez juste leurs fleurs fanées pour renouveler les bourgeons floraux.

Notre charte

Les **Artisans** du Végétal



Contact privilégié

Des relations humaines et authentiques pour vous guider.



Ancrage dans le terroir

Des conseils, des plantes adaptées au sol et au climat de notre région.



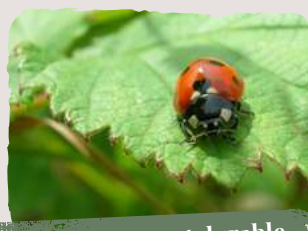
Eco-logique

Des techniques culturales douces et respectueuses de l'environnement...



Professionalisme

Des végétaux produits sur place.



Développement durable

Une production locale, c'est moins de transport, moins de CO2, pas de stress pour les plantes...

260 producteurs authentiques & passionnés.

Du choix et des conseils près de chez vous.

Pensez global, achetez local

Transmettre notre savoir-faire, pour une terre plus verte



Retrouvez-nous

sur **YouTube**

+ Plus de **250 vidéos**

+ Des **conseils de professionnels** tout au long de l'année

Du grand jardinage sur petit écran



Les jardins pédagogiques des Artisans du Végétal

Vous êtes enseignant, parent d'élèves, intervenant spécialisé, élu ou adhérent d'une association ?

Les Artisans du Végétal vous offrent un verger ou un potager vertical !

Renseignements & dossiers de candidature :

Par email : info@hpfconseil.com
Sur www.facebook.com/lesartisansduvegetal
ou chez votre producteur Artisan du Végétal

L'e-coach jardin



Les bons conseils, au bon moment, sans rien faire !

1. Je choisis mes végétaux grâce aux conseils de mon producteur
2. Je m'abonne sur la chaîne YouTube des Artisans du Végétal
3. Je reçois par mail les dernières vidéos conseils pour la saison

PÉPINIÈRES
et PAYSAGES
d'elle
NORMANDIE



www.dellenormandie.com

contact@dellenormandie.com

Les Pépinières et
Paysages d'Elle

15 le repas
50680 VILLIERS-FOSSARD
Tél. 02 33 05 88 64

Suivez-nous sur les
réseaux sociaux :



Nos spécialités :

- 100 000 végétaux produits sur 70 Ha
- Arbustes, arbres, topiaires toutes tailles
- Plus de 100 variétés de fruitiers, petits fruits
- Plus de 50 variétés d'hortensias
- Producteur de rosiers MEILLAND®

Nos services :

- Etude avec plans pour tout type de jardin
- Maçonnerie paysagère
- Certification phytosanitaire

Nos plus :

- Greffage / Rempotage végétaux sur commande
- Jardin de démonstration de 2 Ha

Horaires d'ouverture :

Du lundi au samedi :

9h – 12h et 14h – 18h30

Le dimanche et jours fériés :

14h – 18h30

(fermé lundi 1er mai)

Les **Artisans** du Végétal

